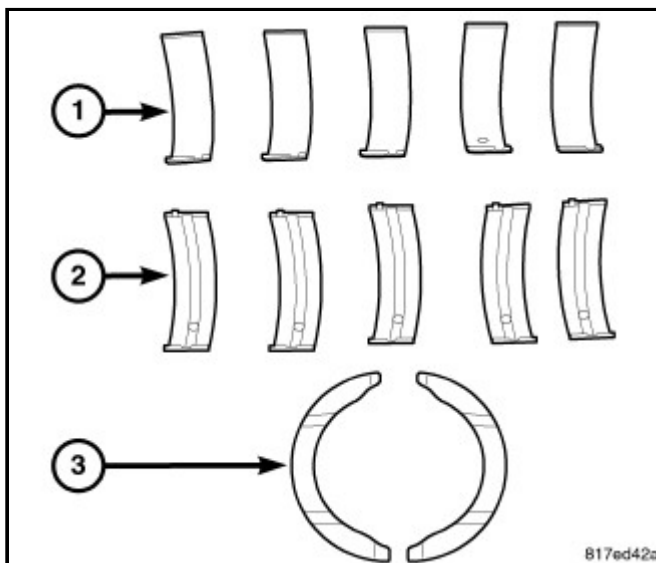


## 安装

曲轴是用五个主轴承支撑的。曲轴箱内的所有上轴承壳(2)都带有油槽和油孔。所有下轴瓦(1)均为光滑的。曲轴端隙是由在三号主轴承轴颈上的双片止推轴承(3)控制的。

1. 使用Mopar®制动部件清洁剂或等效物来清洁主轴承盖螺栓孔，用压缩空气鼓风。
2. 将带有润滑槽和油孔的主轴承上壳安装在缸体上(2)。
3. 务必使气缸体的各油孔分别对准轴承的油孔及轴承凸舌座定在气缸体凸舌槽内。

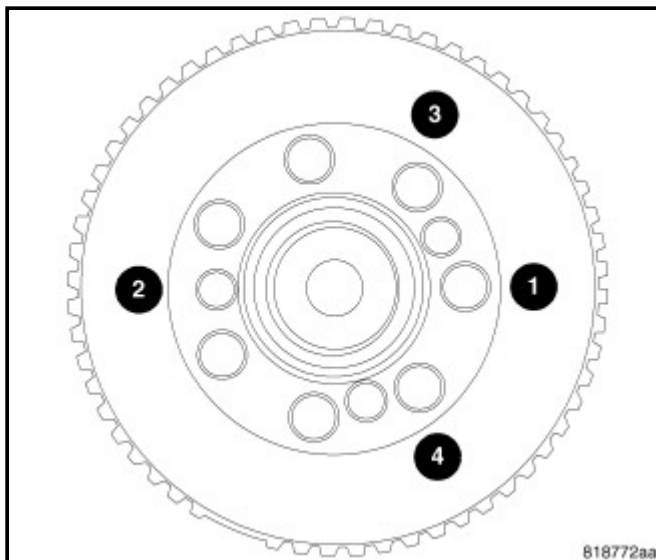


**注意：** 如果把曲轴送去加工，务必将其与所安装的目标环作为总成一起对比。

4. 使用MOPAR®制动器部件清洁剂清洗曲轴和目标环，并用压缩空气吹干以确保曲轴的配合面和目标环的安装孔没有油迹和固定碎片。

**注意：** 不管安装原配环还是新目标环都要始终使用新的装配螺钉。

5. 安装 **新的** 装配螺钉，用手从1号位置开始。在开始安装所有其他螺钉之前，确保螺钉肩部与安装孔接触。
6. 按照所示顺序，拧紧所有的安装螺钉至13 N·m (110 in-lbs)。



**注意：** 对止推轴承施加少量德兰凝胶以将轴承控制在缸体内。

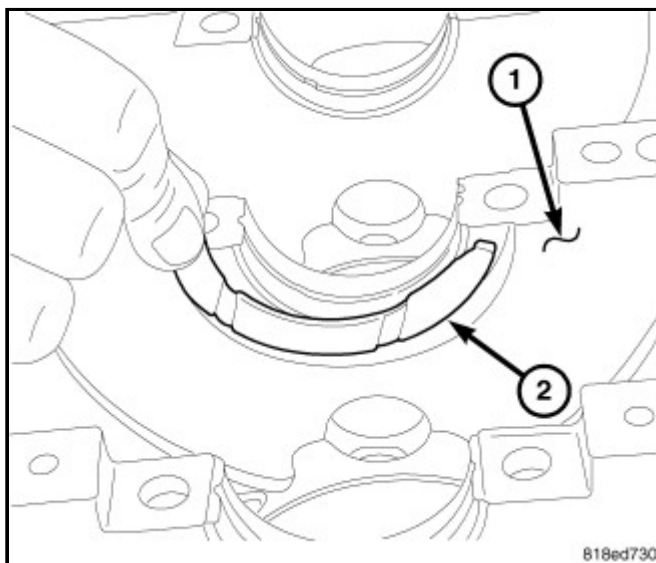
**注意：** 安装止推轴承时，必须使槽口对着曲轴。

7. 将止推轴承(2)安装到缸体中(1)。

**小心：** 不得将油沾到梯形框架配合面上。这会影响将梯形车架密封到缸体的RTV的效果。

**注意：** 确保缸体中的主轴承盖螺栓孔清洁、干燥(无残留机油或者冷却液)，及螺纹未被损坏。

8. 给轴承及轴颈抹油。把曲轴安装进缸体内。



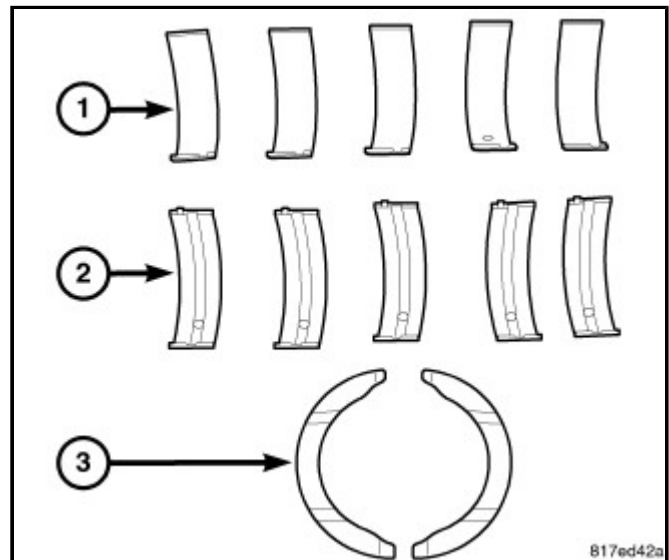
9. 将下主轴承(1)安装到主轴承盖中。 确保轴承凸舌位于轴承盖槽内。

**注意：** 主轴承盖从前到后印有数字1-5。 轴承盖上的箭头必须指向发动机前端。

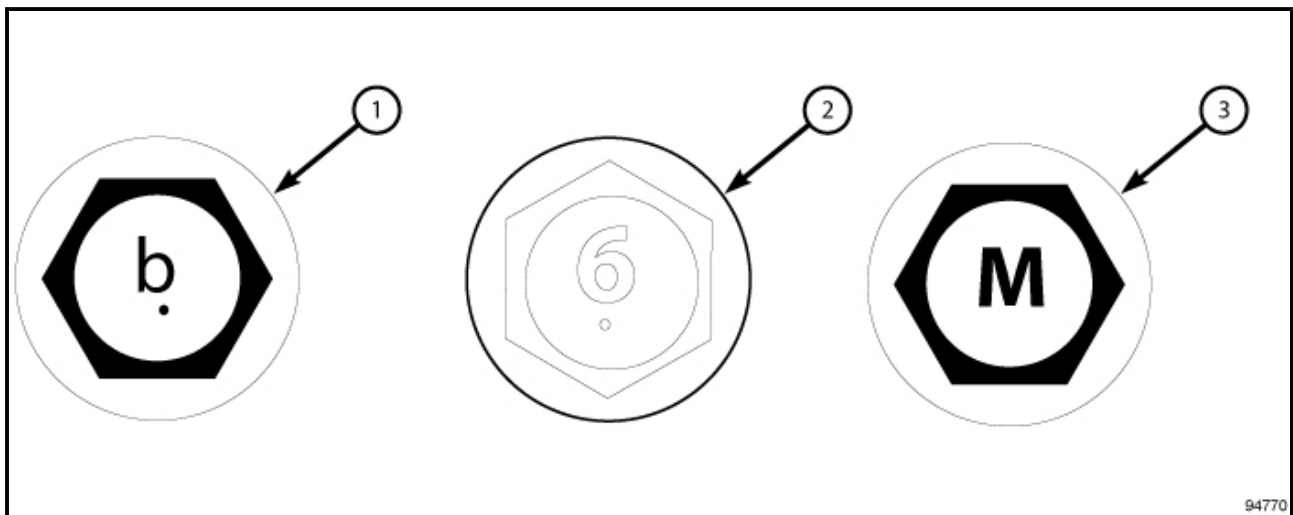
10. 将主轴承盖安装到缸体上。  
11. 在安装螺栓之前，螺纹应保持清洁干燥。  
12. 松松地安装上主轴承盖螺栓。

13. 为确保止推轴承正确校准，请进行下列步骤：

- 步骤1：转动曲轴直到4号活塞位于TDC位置。
- 步骤2：将曲轴向后移动到底限。
- 步骤3：然后，把曲轴再向前移动到头。
- 步骤4：在缸体后部与后曲轴平衡物之间楔入适当的工具。 这将使曲轴固定在其最向前的位置。



**小心：** 有不同套主轴承螺栓与发动机一起供给。 每套螺栓具有不同的扭矩值，如果螺栓未按正确力矩拧紧，会导致发动机损坏。 这些螺栓不可互换。



14. 如果螺栓头上标记有 **B** (1) 或者 **6** (2), 继续到第15步, 如果螺栓头上标记有 **M** (3) 或其他标记, 那么继续到第16步。

**小心：** 拧紧螺栓前，必须识别螺栓头以获得正确的扭矩值。 未能正确识别螺栓，可能导致错误紧固螺栓，而导致发动机损坏。

15. 拧紧螺栓标记有 **B** 或者 **6** 按照以下三步骤拧紧螺栓：

- 拧紧所有螺栓至 15 N·m (11 ft. lbs.)
- 拧紧所有螺栓至 27 N·m (20 ft. lbs.)
- 再为所有螺栓施加额外45度的预紧力。

16. 拧紧标记有M的 螺栓。 按照以下三步骤拧紧螺栓：

- 拧紧所有螺栓至 15 N·m (11 ft. lbs.)
- 拧紧所有螺栓至 45 N·m (33 ft. lbs.)
- 再为所有螺栓施加额外45度的预紧力。

17. 拆除用于固定曲轴的楔入工具。

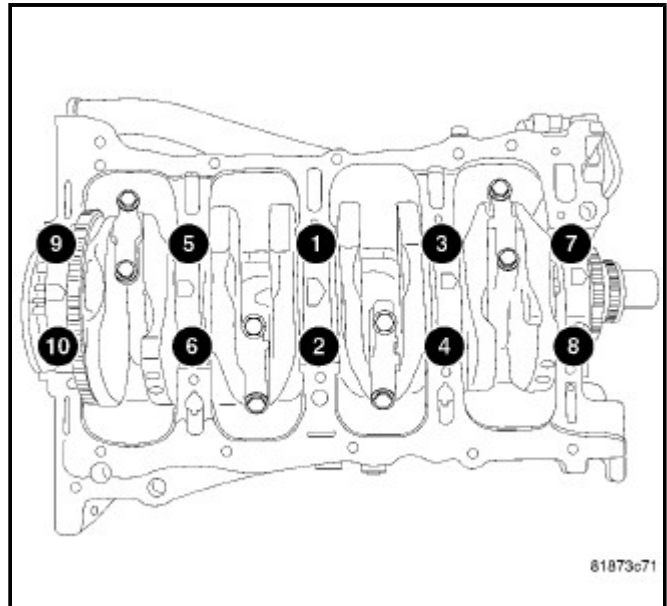
18. 检查曲轴旋转扭矩，此扭矩不应超过5.6 N·m (50 in.lbs.)。

19. 检查曲轴轴向间隙。 ([参见09 - 发动机/发动机气缸体/曲轴 - 标准步骤](#))。

20. 安装连杆轴承和盖。 不要重复使用连杆螺栓。 将连杆螺栓拧紧至 20 N·m + 90° (15 ft. lbs.) + 90° ([参见09-发动机/发动机气缸体/活塞与连杆-安装](#))。

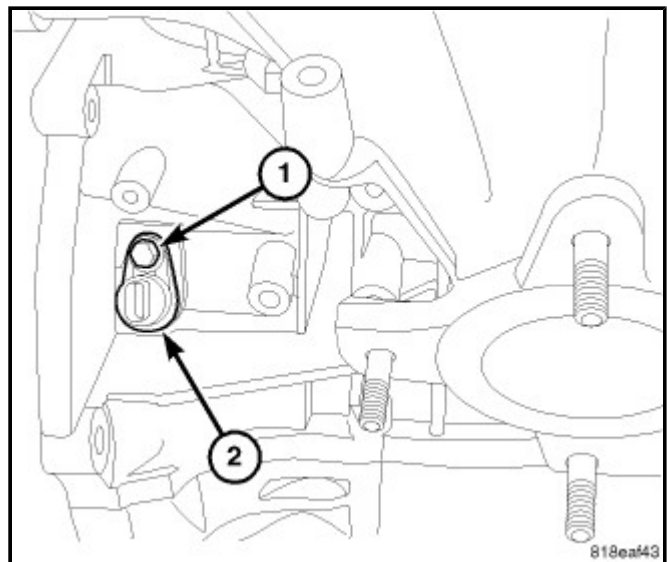
21. 安装梯形框架组件([参见09-发动机/发动机气缸体/梯形框架-安装](#))。。

22. 安装平衡轴模块([参见09-发动机/润滑/机油泵-安装](#))。。



23. 安装曲轴位置传感器(2)并拧紧螺栓(1)。

24. 如果之前卸下气缸盖的话，请装上 ([参见09-发动机/气缸盖-安装](#))。



25. 安装前曲轴链轮(1)。

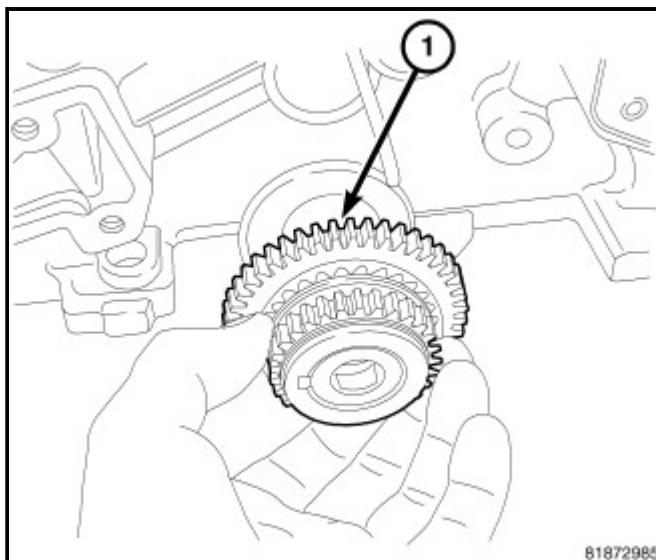
26. 安装正时链 ([参见09-发动机/气门正时/正时链和正时链轮-安装](#))。

27. 安装正时链前盖)- 安装)。

28. 安装油底壳。 ([参见09-发动机/润滑/油底壳-安装](#))。。

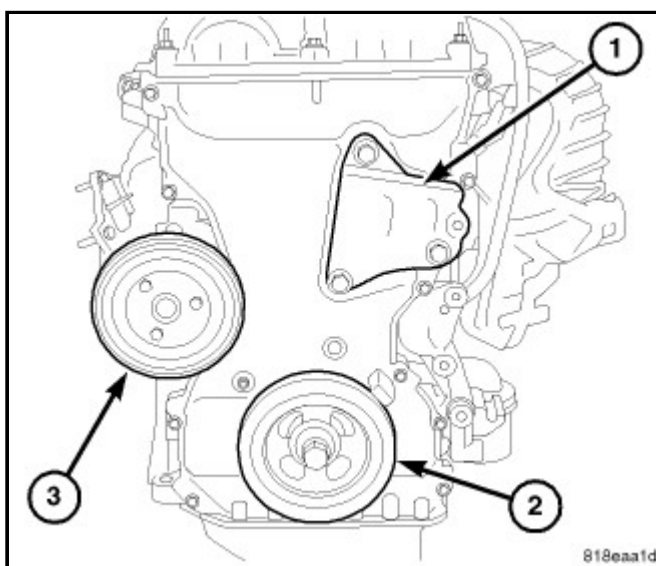
29. 安装曲轴的后油封([参见 09-发动机/发动机气缸体/曲轴油封-安装](#))。。

30. 安装曲轴的前油封([参见 09-发动机/发动机气缸体/曲轴油封-安装](#))。。



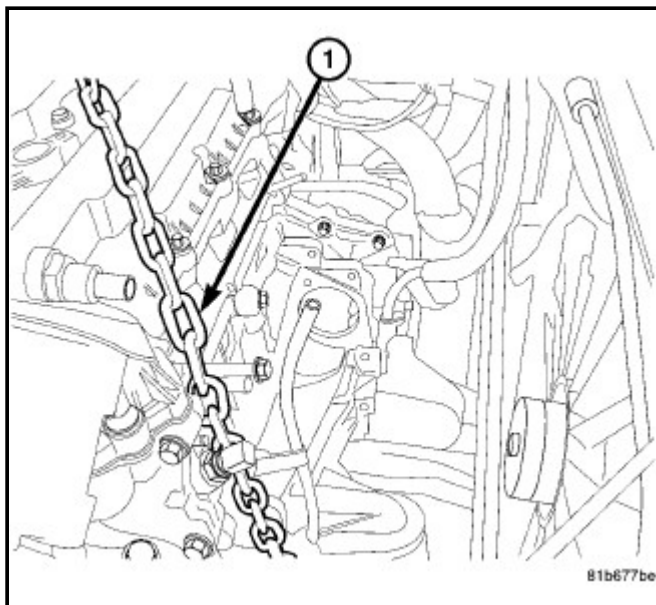
81872985

31. 安装发动机座支架(1)。
32. 安装曲轴减震器(2)(参见 [09 - 发动机 / 发动机气缸体 / 减震器-震动- 安装](#))。
33. 安装水泵皮带轮(3)。



818ea1d

34. 安装发动机提升链(1)。
35. 安装曲轴的后油封 ([参见 09-发动机/发动机气缸体/曲轴油封-安装](#))。
36. 安装传动板/挠性板用 **新的** 螺栓。 将螺栓紧固至95 N·m(70 ft. lbs.)。
37. 将变速驱动桥安装到发动机上。 将钟形外壳螺栓拧紧至101 N·m(75 ft.lbs.)。
38. 安装发动机组件 ([参见 09 - 发动机-安装](#))。



81b677be

39. 安装新的机油滤清器(1)并装满油。
40. 加注冷却液。 ([参见07-冷却系统-标准步骤](#))。

41. 启动发动机并检查是否有泄漏。
42. 安装发动机盖。

